

Bildungs-Newsletter

des Regionalen Bildungsnetzwerks Kreis Unna



Juni 2026

Liebe Newsletter-Abonent*innen,

heute erhalten Sie einen weiteren Newsletter aus dem Regionalen Bildungsnetzwerk.

Haben Sie schon einmal einen Blick auf unsere neue Homepage geworfen? Unter

www.bildung-kreis-unna.de

finden Sie alle Infos rund um das Regionale Bildungsnetzwerk Kreis Unna, unsere Materialien, Veranstaltungen – und natürlich alle Newsletter.

Ihr Regionales Bildungsbüro Kreis Unna

Wie gewohnt haben wir den Newsletter auch online für Sie hinterlegt – nun auf unserer neuen [HOMEPAGE](#).



oder direkt hier:

Über Rückmeldungen oder Beiträge für die nächste Ausgabe freut sich ab sofort jederzeit das Team des Regionalen Bildungsbüros Kreis Unna unter [bildung-newsletter@kreis-unna.de](mailto:bildungs-newsletter@kreis-unna.de)

Ein Blick nach vorn



laufend

[KI-Skilling: Fortbildungsreihe für Lehrkräfte](#)



laufend

[Kompetent im Netz - Online-Informationenangebote für Lehrkräfte und pädagogisches Personal sowie Eltern und Erziehungsberechtigte](#)



19. – 21. Juni

[Familiengeschichte\(n\) in Ost und West: \(kostenfreier\) Workshop zur biografischen Auseinandersetzung mit Nationalsozialismus und Shoah](#)



19. – 21. Juni

[KSB AKADEMIE lädt ein: Bootshaus-Wochenende am Sarpesee – Camp für junge Engagierte im Sport](#)



24. Juni von 14:00 bis 15:30 Uhr

[Online-Seminar »BIPARCOURS Basiswissen«](#)



Bis 30. Juni

[Bewerbung für den deutschen Lesepreis](#)



Bis 30. Juni

[Deutscher Lehrkräftepreis 2026: Die Kraft in Lehrkraft | Bildungsportal NRW](#)



Bis 31. Juli

[KI-Kompetenz für alle! Der Deutsche Arbeitgeberpreis für Bildung 2026 | Bildungsportal NRW](#)



09. September

[sprech:stoff – Lesen anders.Sprechen.Spielen.Bühne – Ein kreatives Projekt für Jugendliche](#)



18. September

[#KiN –Kompetent im Netz: Zwischen Manipulation, KI und Demokratie](#)

Gut zu wissen



[Partnerschaft für Demokratie - Sie engagieren sich für Demokratie & Vielfalt? Jetzt Ideen einreichen](#)

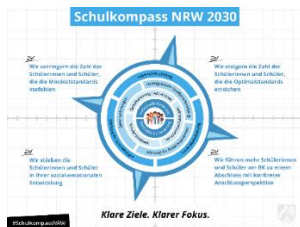


Foto: stock.com / waffling

[Neue Richtlinie für Förderschulen: Nordrhein-Westfalen startet „Ganztag Plus“ zur Unterstützung beim Rechtsanspruch | Land.NRW](#)



[Schreiben mit digitalen Medien: Skribi für Schülerinnen und Schüler in NRW | Bildungsportal NRW](#)



[Zentrales Schülerfeedback: Die Stimme der Schülerinnen und Schüler für gute Schule nutzen | Bildungsportal NRW](#)



Fördermöglichkeiten für schulische Gedenkstättenfahrten | Bildungsportal NRW



Demokratie on demand



Kooperationen mit außerschulischen Partnern im Ganzttag stärken

Ein Blick zurück



13. – 24. April

[1610 Schülerinnen und Schüler entdecken ihre Stärken](#)



16. April

[Auftaktveranstaltung zum kreisweiten gemeinsamen Prozess im Projekt OGS](#)



06. Mai

[Neue Pädagogen: Begrüßung im Kreishaus](#)



19. Mai

[Auftaktveranstaltung zum RBZB KU: Sieben gemeinsame Projekte starten in die Umsetzung](#)



20. Mai

[Deutscher Schulpreis 2026: Jury besuchte die Friedrich-von-Bodelschwingh-Schule](#)

Übrigens...

Sie haben den Bildungs-Newsletter weitergeleitet bekommen und möchten ihn selbst abonnieren? Wir freuen uns auf Ihre Anmeldung unter diesem [LINK](#).

Impressum:

Kreis Unna - Der Landrat
Schulen und Bildung

Regionales Bildungsbüro
Parkstraße 42
59425 Unna

Fon 02303 27-4340
Fax 02303 27-1097

bildungsnetzwerk@kreis-unna.de
bildungs-newsletter@kreis-unna.de

www.bildung-kreis-unna.de

www.kreis-unna.de
www.facebook.com/KreisUnna
www.twitter.com/kreis_UN